

Kapacity ORP pro správu vzdělávacího systému a jejich souvislost s mírou provozní podpory školám

Jakub Černý, KVSP FSV UK

Výstupy z projektu podpořeného Grantovou agenturou UK (projekt č. 327521)

Kontext

- Širší online dotazník (květen až září 2021) => odpovědělo 162-169 ORP z 205 (cca **80 %**)
- Tajemníci / vedoucí školských útvarů v OÚ ORP
- Delimitace z ŠÚ kolem r. 2000 => nyní neznáme počty správců systému v regionech
- Debaty o konsolidaci škol / zřizovatelů

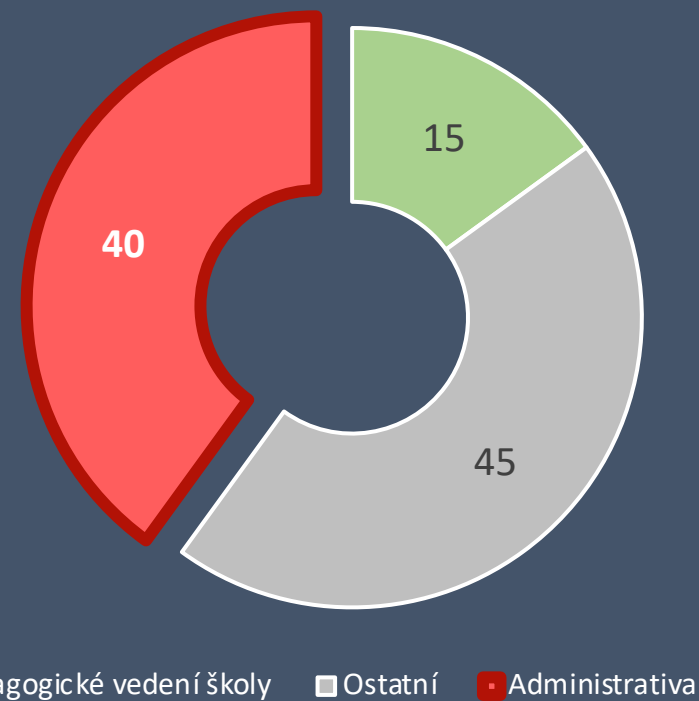
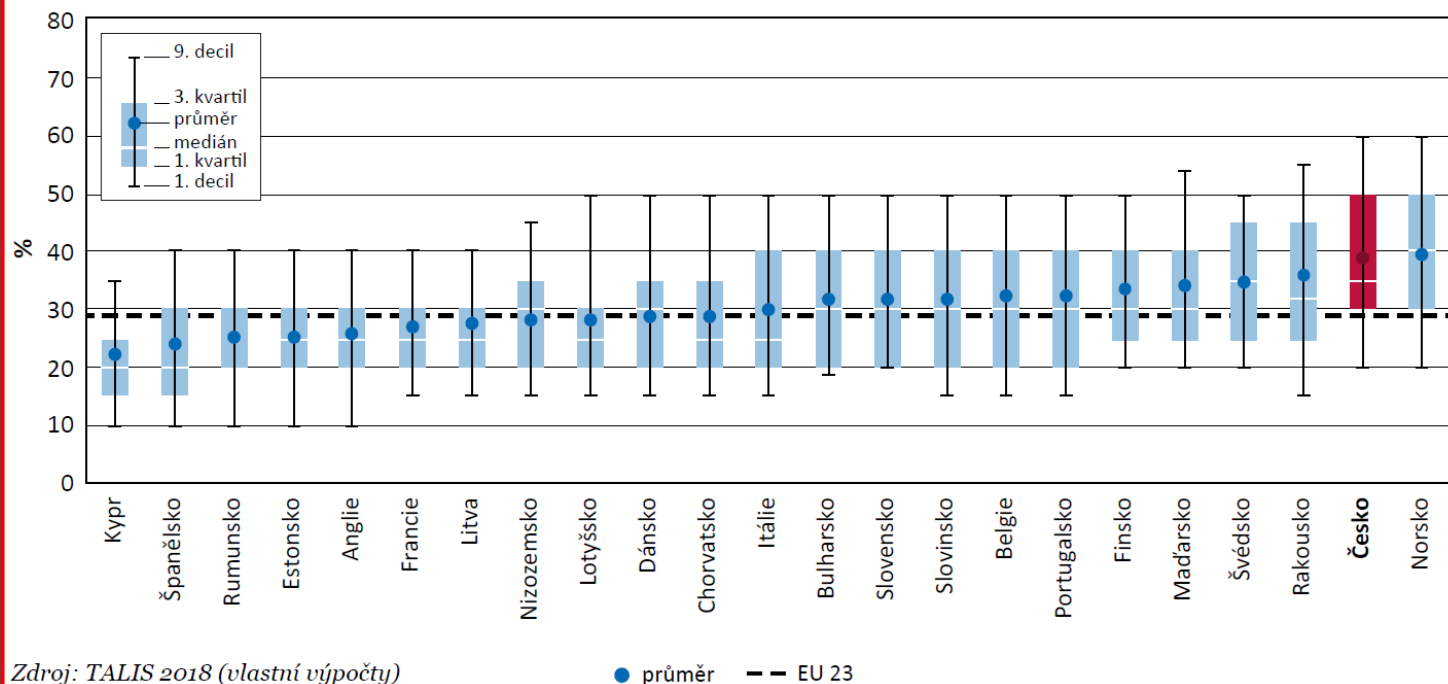
Provozní záležitosti (10): Právní servis, právní podpora, HR, správa ICT, správa budov, účetnictví, projektové žádosti, projektová dokumentace, veřejné zakázky, centrální nákupy

Deklarovaná podpora: Pravidelná, nárazová, na požádání, bohužel nemůžeme, není to naše role

Indexy: Reálné / podmíněné / potenciální podpory

Čeští ředitelé jsou přetížení

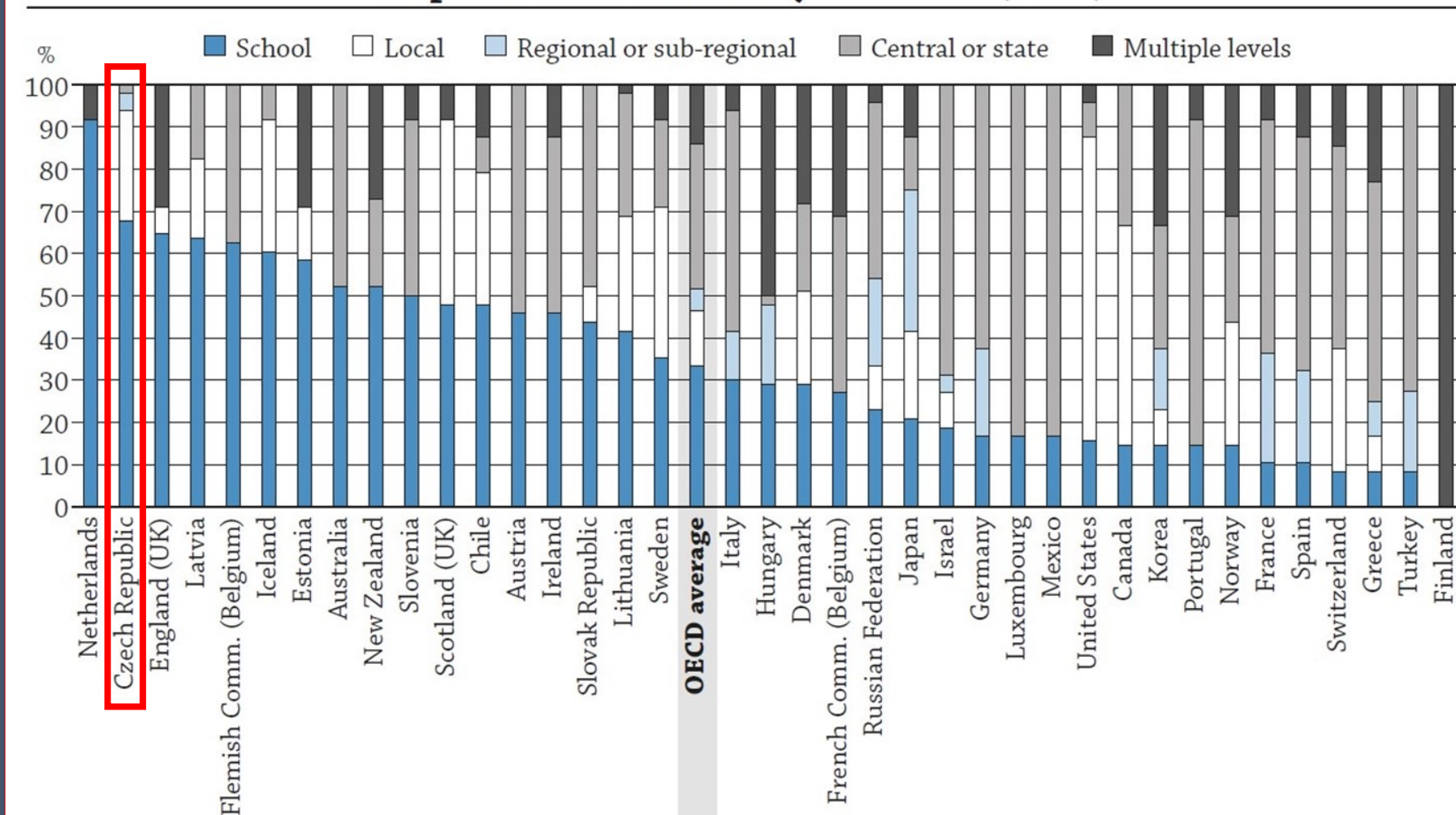
Obrázek 7: Administrativní zátěž ředitelů, mezinárodní srovnání



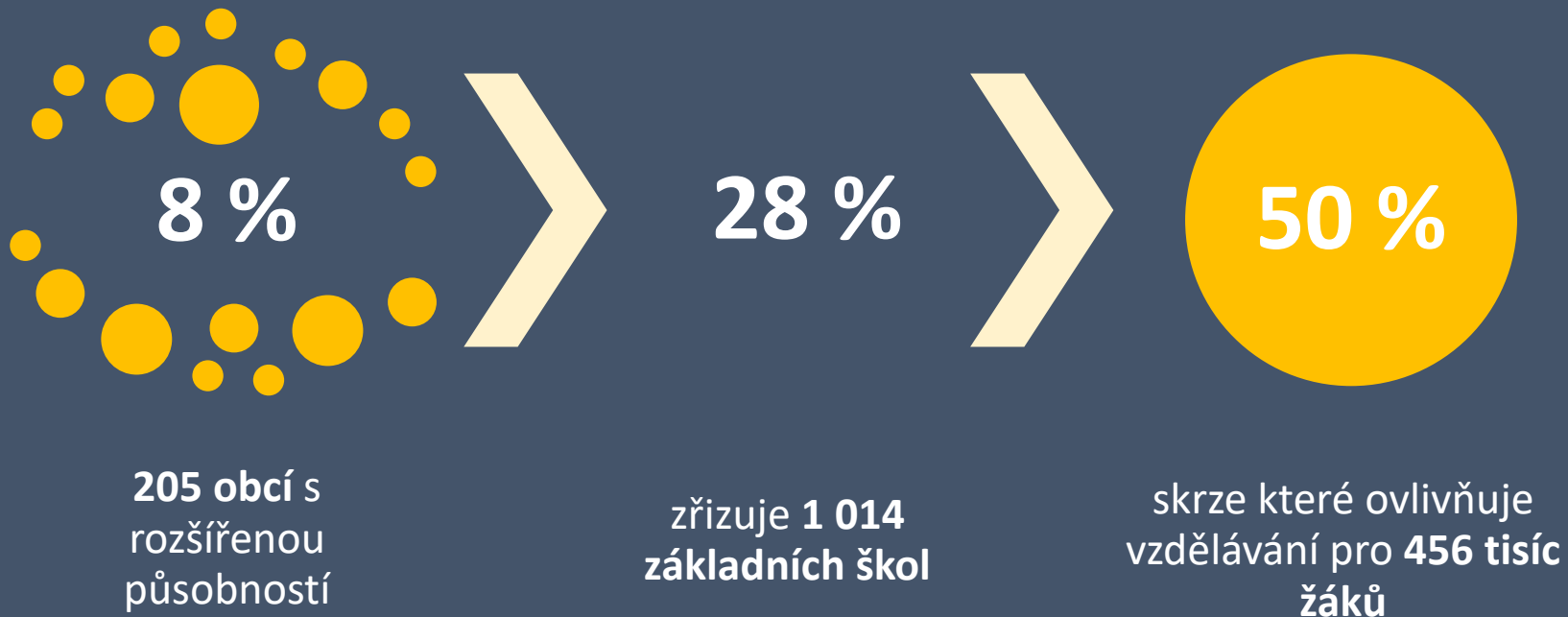
10 hodin denně

Podpora obcí je logická

Figure D6.1. Percentage of decisions taken at each level of government in public lower secondary education (2017)



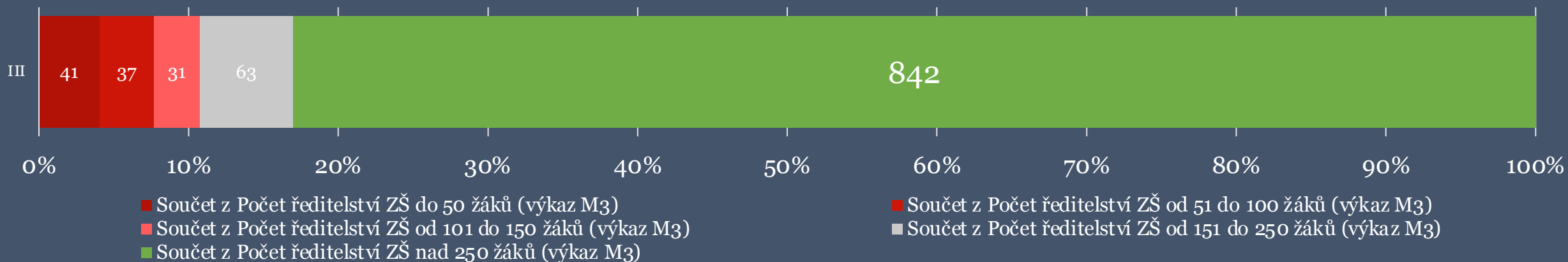
Zaměření se na ORP je efektivní



Obce s rozšířenou působností (N = 205)

VELKÉ OBCE (typicky nad 5000 obyv.) zřizující **VELKÉ ŠKOLY** (typicky nad 250 žáků)

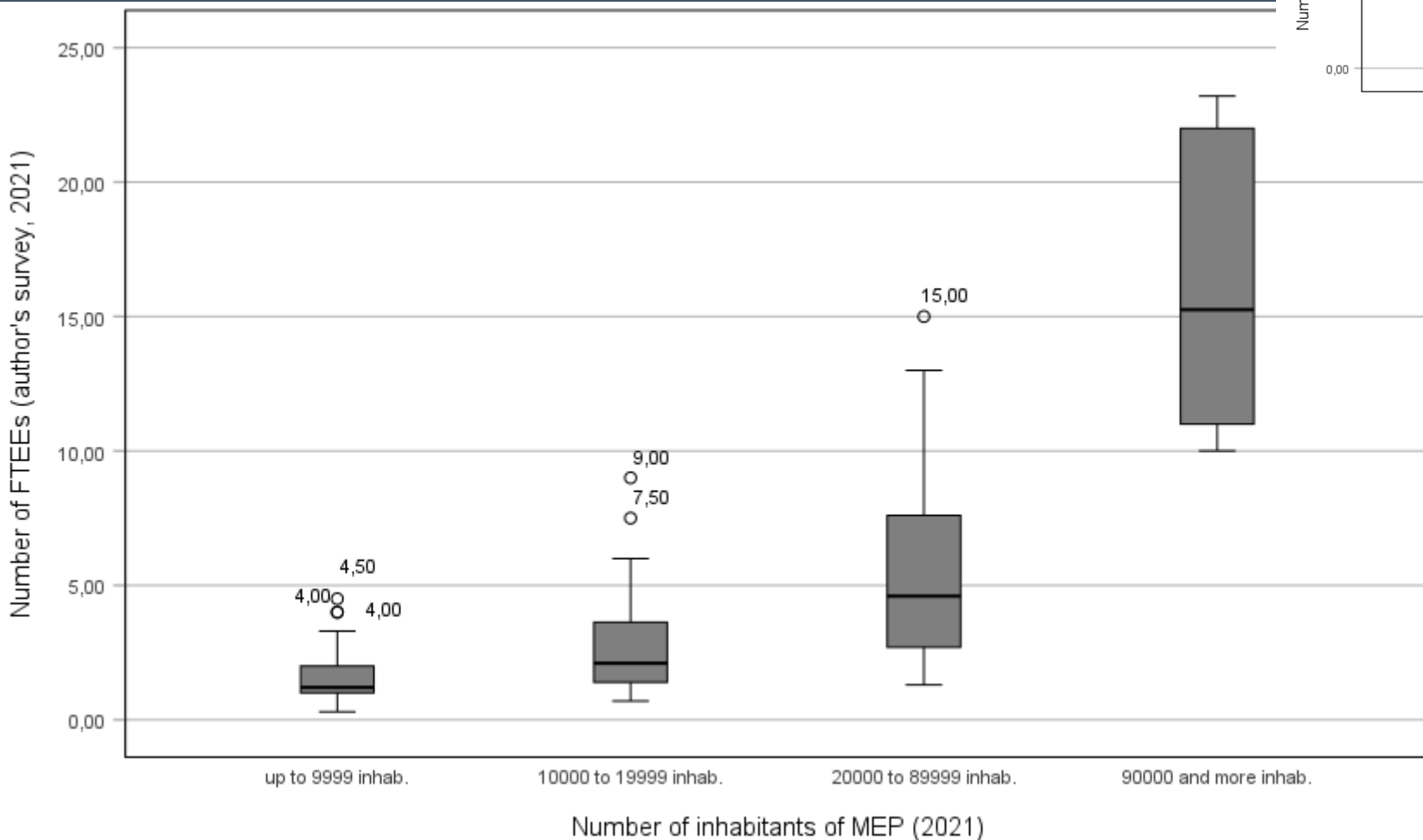
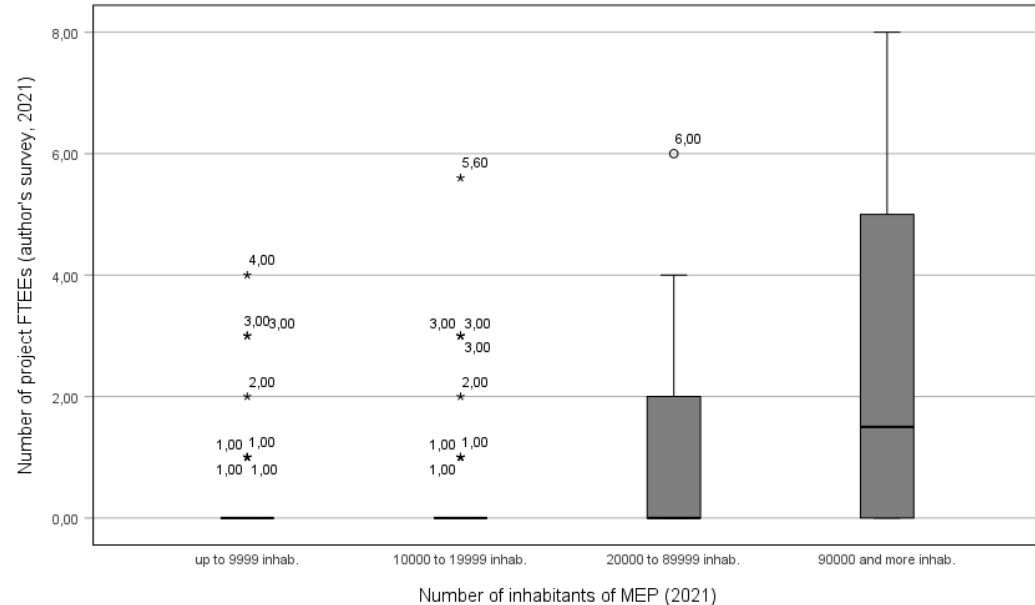
- » Zřizují zhruba **1/3** všech ZŠ (N = 1014)
- » Zřizují cca **2/3** všech velkých ZŠ
- » Více než **80 %** jimi zřizovaných ZŠ jsou velké školy nad 250 žáků (N = 842)
- » Neexistuje ORP, které by nezřizovalo alespoň 1 velkou školu (55,6 % = 114 ORP zřizuje jen velké školy)
- » Malé školy do 150 žáků tvoří cca **10 %** jimi zřizovaných škol (N = 109)
- » Průměrně cca 175 zaměstnanců



Výzkumné otázky

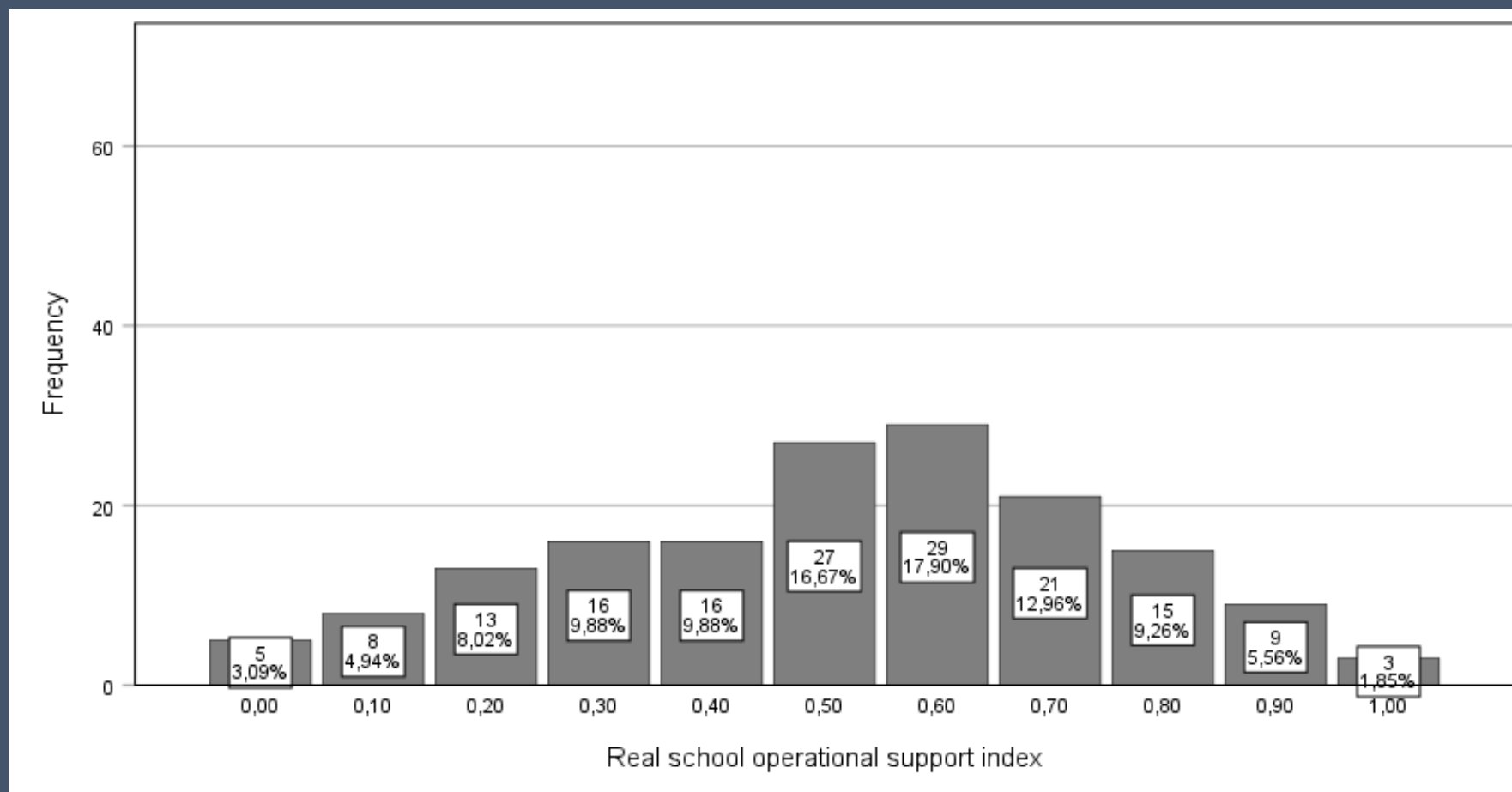
1. **Kolik zaměstnanců** na ORP vykonává činnosti spojené se správou škol?
2. Jaká je **souvislost mezi počtem zaměstnanců** dedikovaných pro agendu školství a **mírou podpory** v provozních záležitostech, kterou obce uvádějí, že svým školám poskytují?
3. Jaká je **souvislost dalších vybraných charakteristik ORP a mírou podpory** v provozních záležitostech, kterou obce uvádějí, že svým školám poskytují?

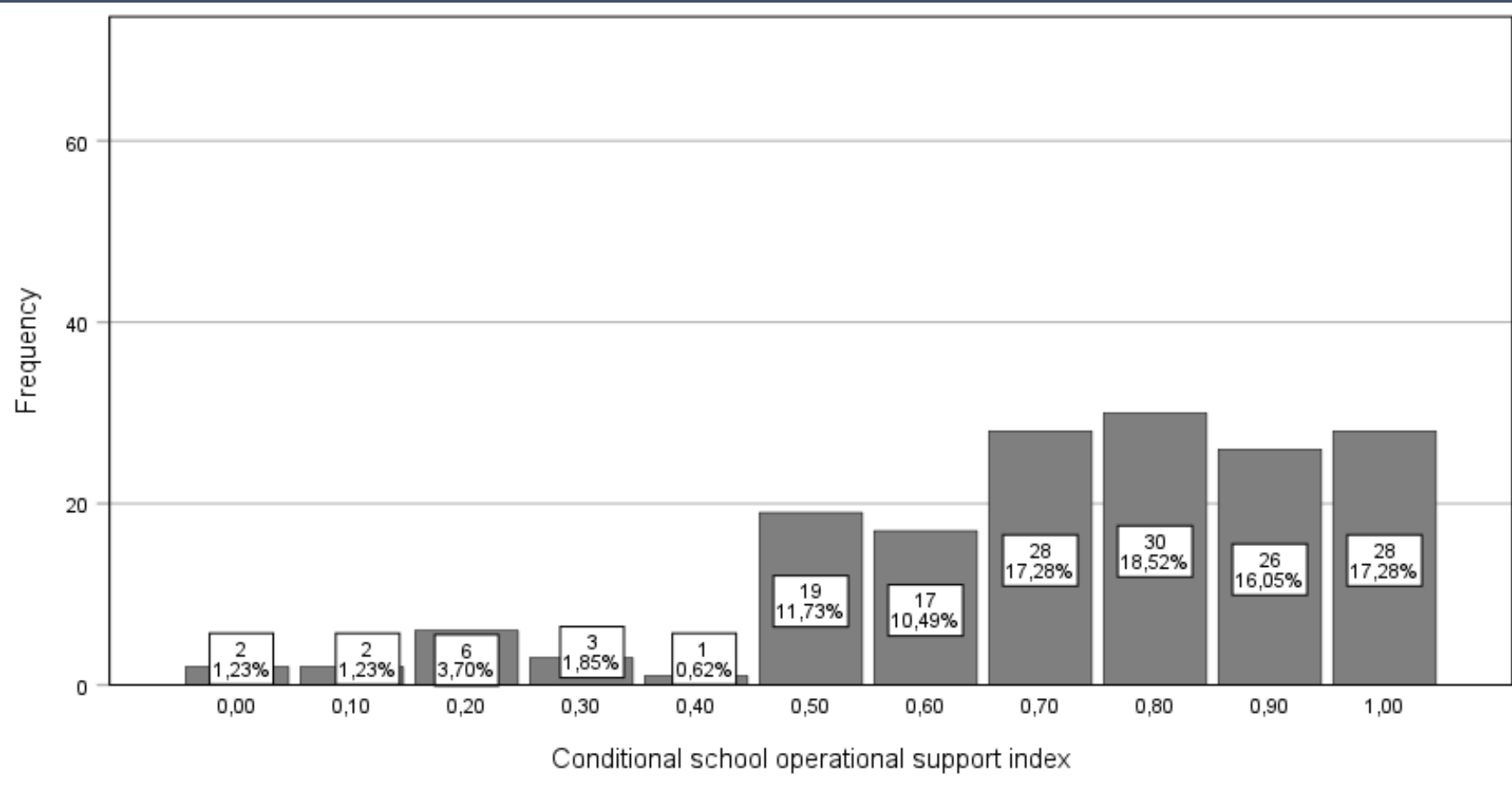
Počet zaměstnanců pro agendu školství



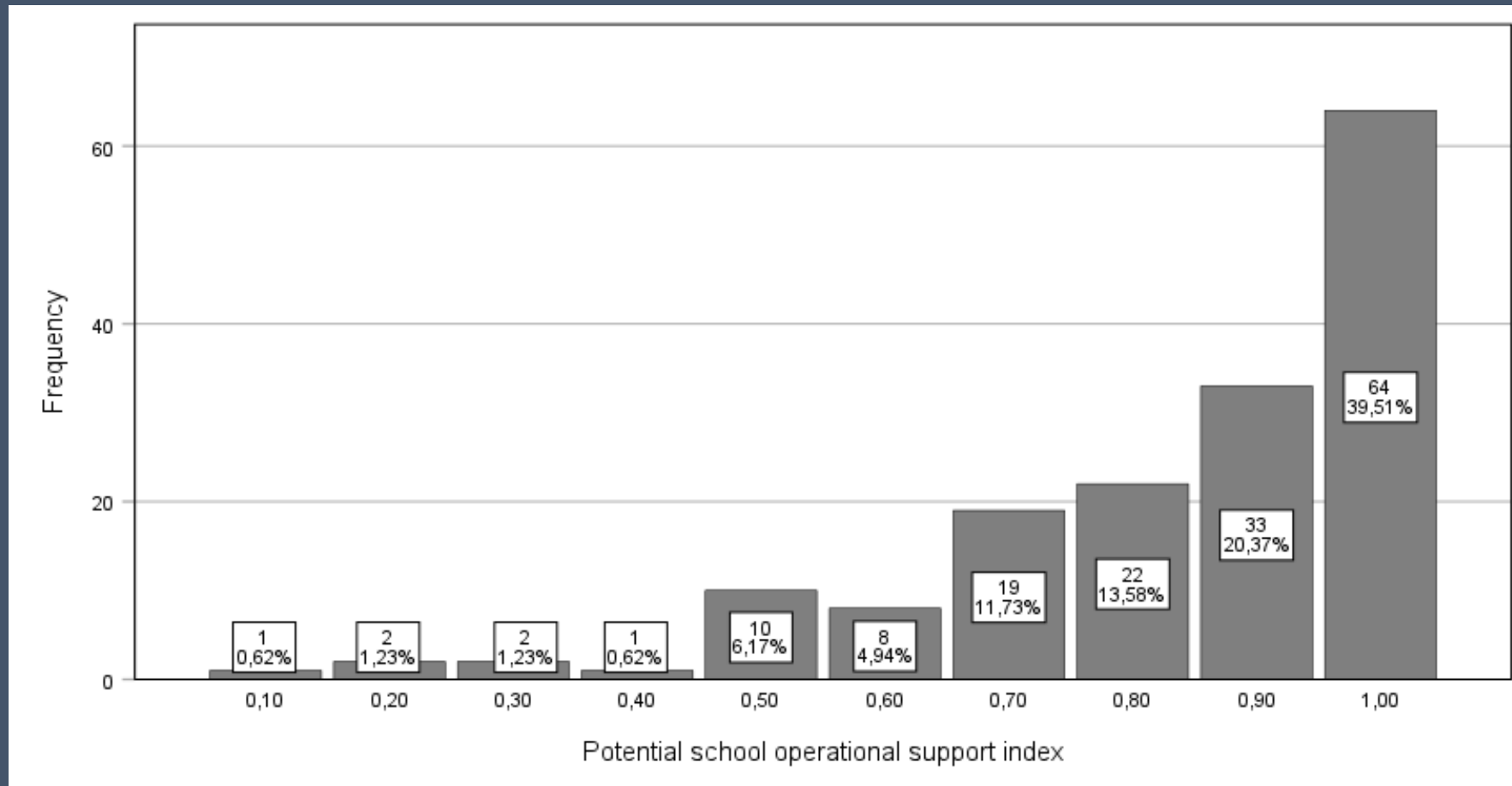
V ORP: **572–796 FTE**
(srovnej: 462+109 na ČŠI)

Ve více oblastech podporu poskytují obce s **více projektovými zaměstnanci** a více **školami** (počet zaměstnanců ani velikost ORP roli nehraje).





Žádná charakteristika ORP
nemá vliv na **ochotu podporu poskytovat.**



Závěr

Poskytovanou podporu pozitivně ovlivňují **projektoví zaměstnanci** a **počet zřizovaných škol** (cca tedy nejvíce podporují zejména největší ORP)

Pro další výzkum:

1. Otázka vlivu **politických priorit**
2. Otázka vlivu velikosti a volných prostředků **rozpočtu**

ORP se domnívají, že **podpora v provozních záležitostech je jejich role** (byť to není zákonná povinnost)

	MEP size category			
	Up to 10 000 inhabitants	10 000 to 19 999 inhabitants	20 000 to 89 999 inhabitants	90 000 inhabitants and more
Median amount of FTEEs in the sample	1,2	2,1	4,6	15,25
Minimum amount of FTEEs in the sample	0,3	0,7	1,3	10
Maximum amount of FTEEs in the sample	4,5	9	15	23,2
Average amount of FTEEs in the sample (average excluding 5% outliers)	1,5 (1,42)	2,67 (2,49)	5,34 (5,07)	16,12 (16,06)
Lower end of the 95% confidence interval for the average amount of FTEEs	1,28	2,2	4,37	10,35
Upper end of the 95% confidence interval for the average amount of FTEEs	1,72	3,14	6,3	21,88
Number of founding MEPs in the sample	69	52	42	6
Number of founding MEPs in the population	83	62	51	9
Estimated amount of FTEEs in the population (95% confidence interval)	124,5 (106,24 - 142,76)	165,54 (136,4 - 194,68)	272,34 (222,87 - 321,3)	145,08 (93,15 - 196,92)
Number of founding MEPs that reported zero FTEEs (proportion of sample)	0 (0 %)	0 (0 %)	0 (0 %)	0 (0 %)